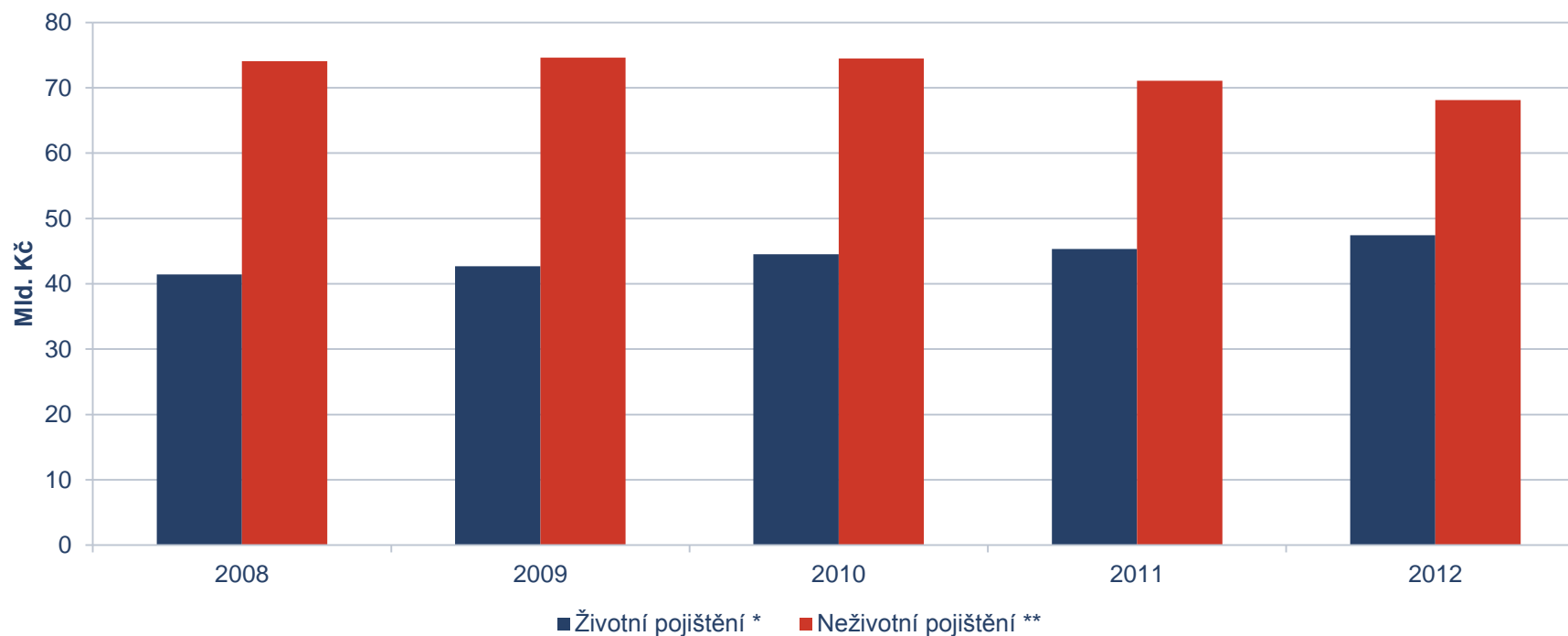


## STATISTICKÉ ÚDAJE 1–6/2013 – GRAFY

- 1 Vývoj předepsaného smluvního pojistného – ukončené ročníky
- 2 Vývoj předepsaného smluvního pojistného – čtvrtletí
- 3 Meziroční změny předepsaného smluvního pojistného
- 4 Podíl pojišťoven na celkovém předepsaném smluvním pojistném
- 5 Podíl pojišťoven na celkovém předepsaném smluvním pojistném v ŽP
- 6 Podíl pojišťoven na celkovém předepsaném smluvním pojistném v NŽP
- 7 Meziroční změny předepsaného pojistného v obchodní produkci v ŽP
- 8 Meziroční vývoj jednorázově placeného pojistného v ŽP
- 9 Meziroční změny předepsaného pojistného vybraných položek v NŽP
- 10 Podíl vybraných položek NŽP podle předepsaného pojistného
- 11 Seznam zkratk

## Vývoj předepsaného smluvního pojistného – ukončené ročníky

tis. Kč	Životní pojištění *	Neživotní pojištění **
2008	41 429 884	74 066 489
2009	42 674 099	74 621 414
2010	44 500 658	74 499 498
2011	45 328 827	71 064 337
2012	47 438 459	68 103 903



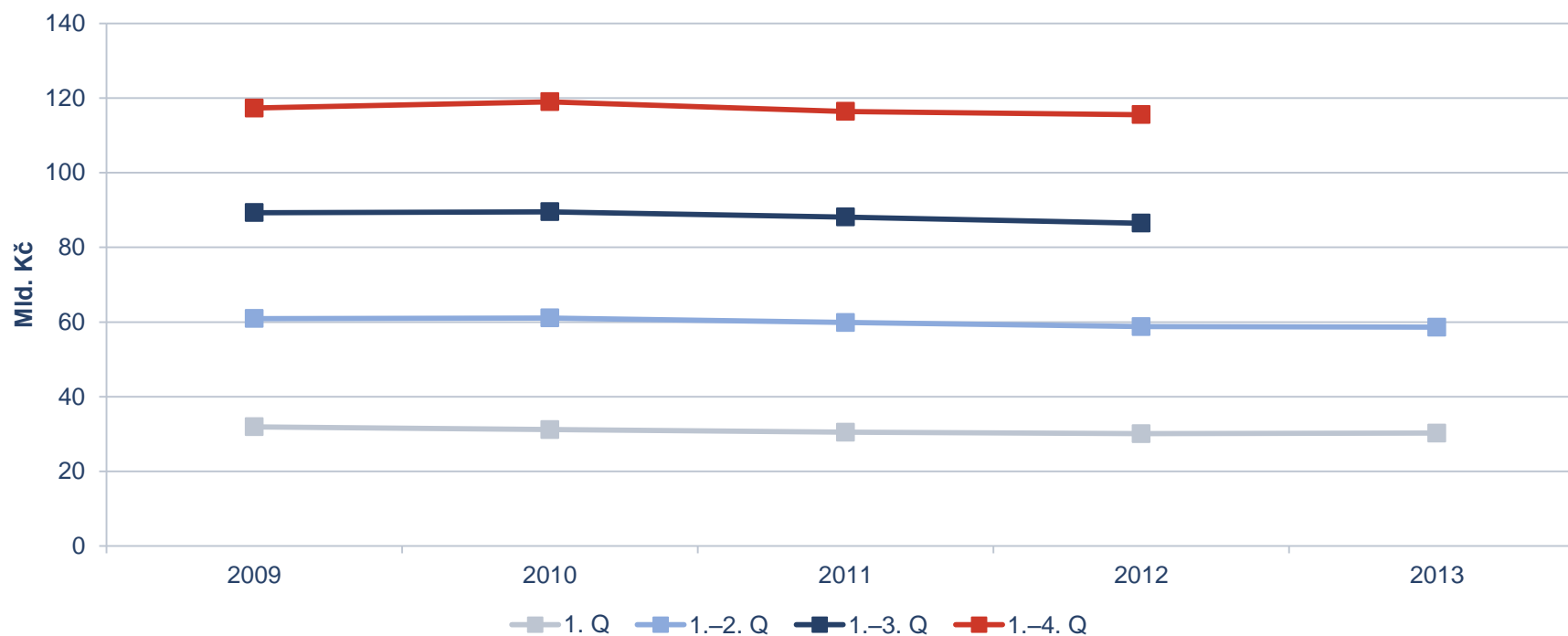
\* jednorázové pojistné ŽP přepočteno na bázi 10 let

\*\* od roku 2012 NŽP bez pojistného postoupeného členům ČAP

Pozn.: od roku 2013 údaje nezahnují přeshraniční služby formou pobočky či v rámci svobody poskytování služeb

## Vývoj předepsaného smluvního pojistného – čtvrtletí

tis. Kč * **	2009	2010	2011	2012	2013
1. Q	31 927 671	31 184 497	30 478 382	30 100 234	30 234 163
1.–2. Q	60 941 756	61 086 127	59 853 722	58 767 384	58 624 845
1.–3. Q	89 298 488	89 524 828	88 117 694	86 479 489	
1.–4. Q	117 295 513	119 000 156	116 393 164	115 542 362	



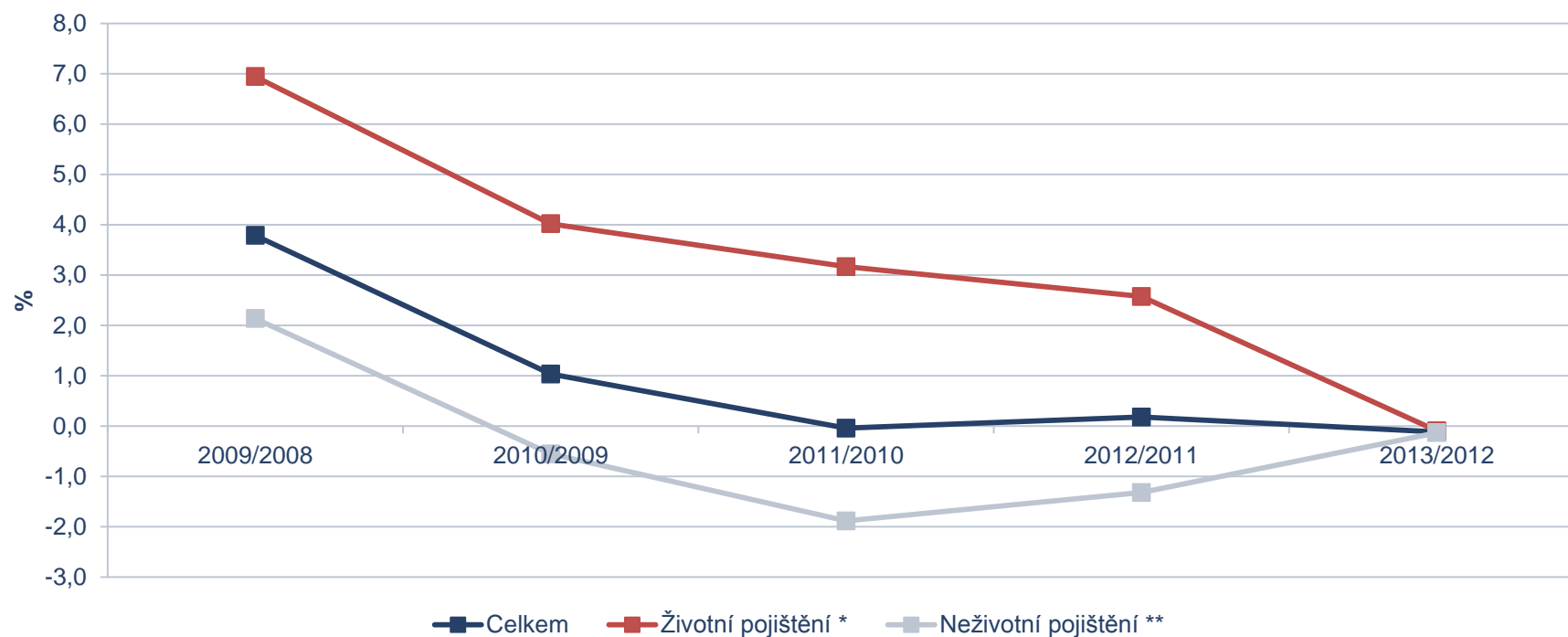
\* jednorázové pojistné ŽP přepočteno na bázi 10 let

\*\* od roku 2012 NŽP bez pojistného postoupeného členům ČAP

Pozn.: od roku 2013 údaje nezahnují přeshraniční služby formou pobočky či v rámci svobody poskytování služeb

## Meziroční změny předepsaného smluvního pojistného

%	Celkem	Životní pojištění *	Neživotní pojištění **
2009/2008	3,8	6,9	2,1
2010/2009	1,0	4,0	-0,6
2011/2010	0,0	3,2	-1,9
2012/2011	0,2	2,6	-1,3
2013/2012	-0,1	-0,1	-0,1



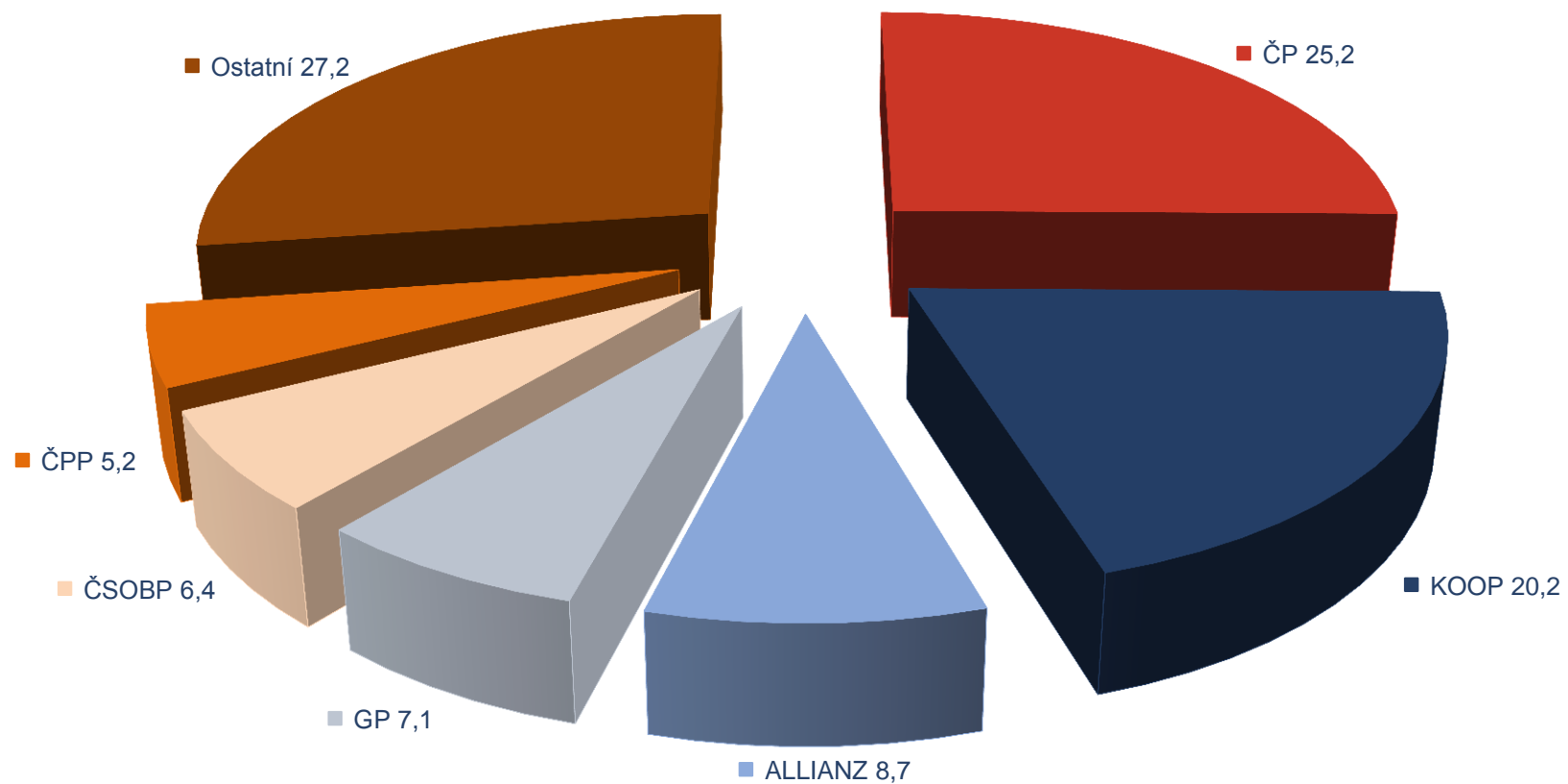
\* jednorázové pojistné ŽP přepočteno na bázi 10 let

\*\* od roku 2012 NŽP bez pojistného postoupeného členům ČAP

Pozn.: od roku 2013 údaje nezahnují přeshraniční služby formou pobočky či v rámci svobody poskytování služeb

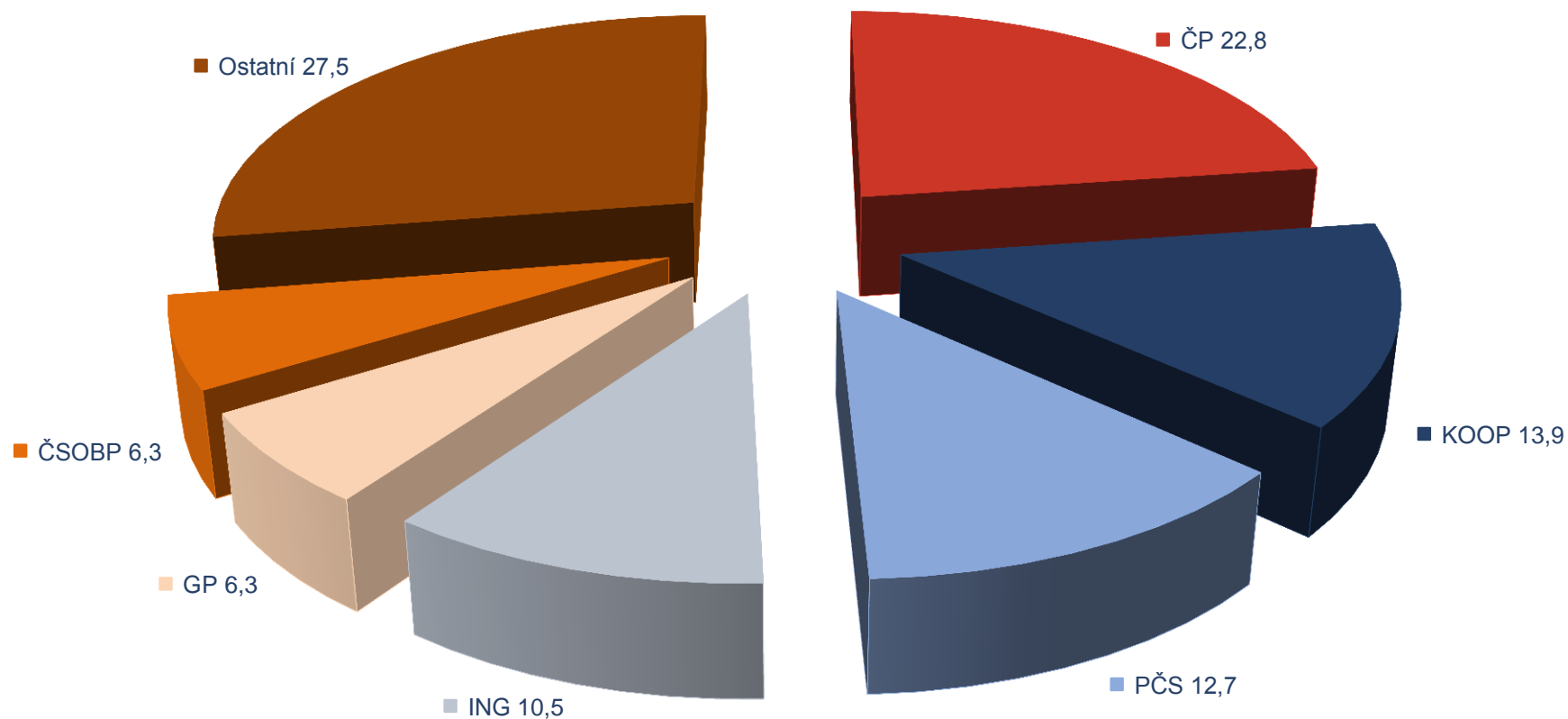
## Podíl pojišťoven na celkovém předepsaném smluvním pojistném

%	ČP	KOOP	ALLIANZ	GP	ČSOBP	ČPP	Ostatní
1.–2. Q 2013	25,2	20,2	8,7	7,1	6,4	5,2	27,2



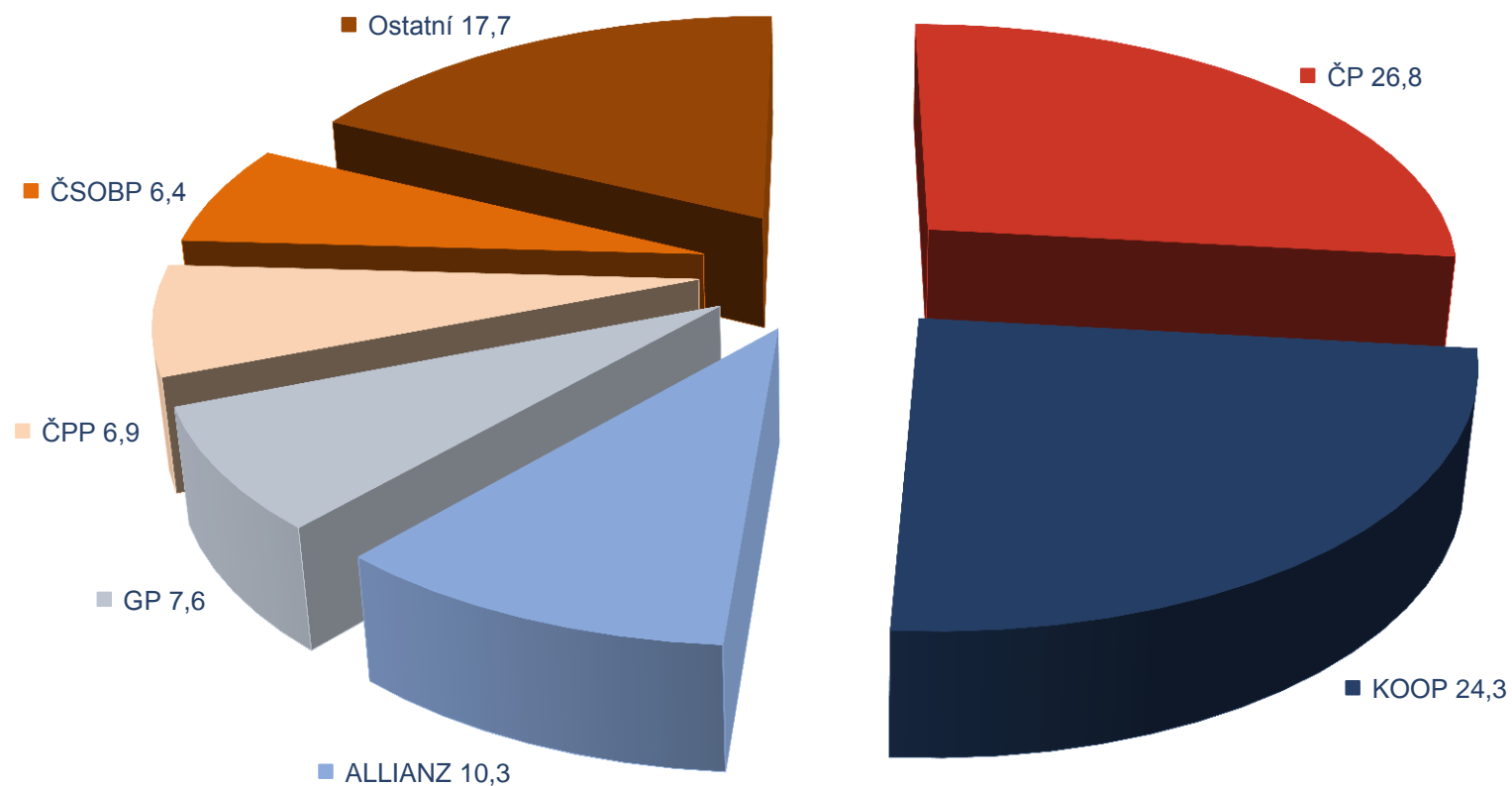
## Podíl pojišťoven na celkovém předepsaném smluvním pojistném v ŽP

%	ČP	KOOP	PČS	ING	GP	ČSOBP	Ostatní
1.–2. Q 2013	22,8	13,9	12,7	10,5	6,3	6,3	27,5



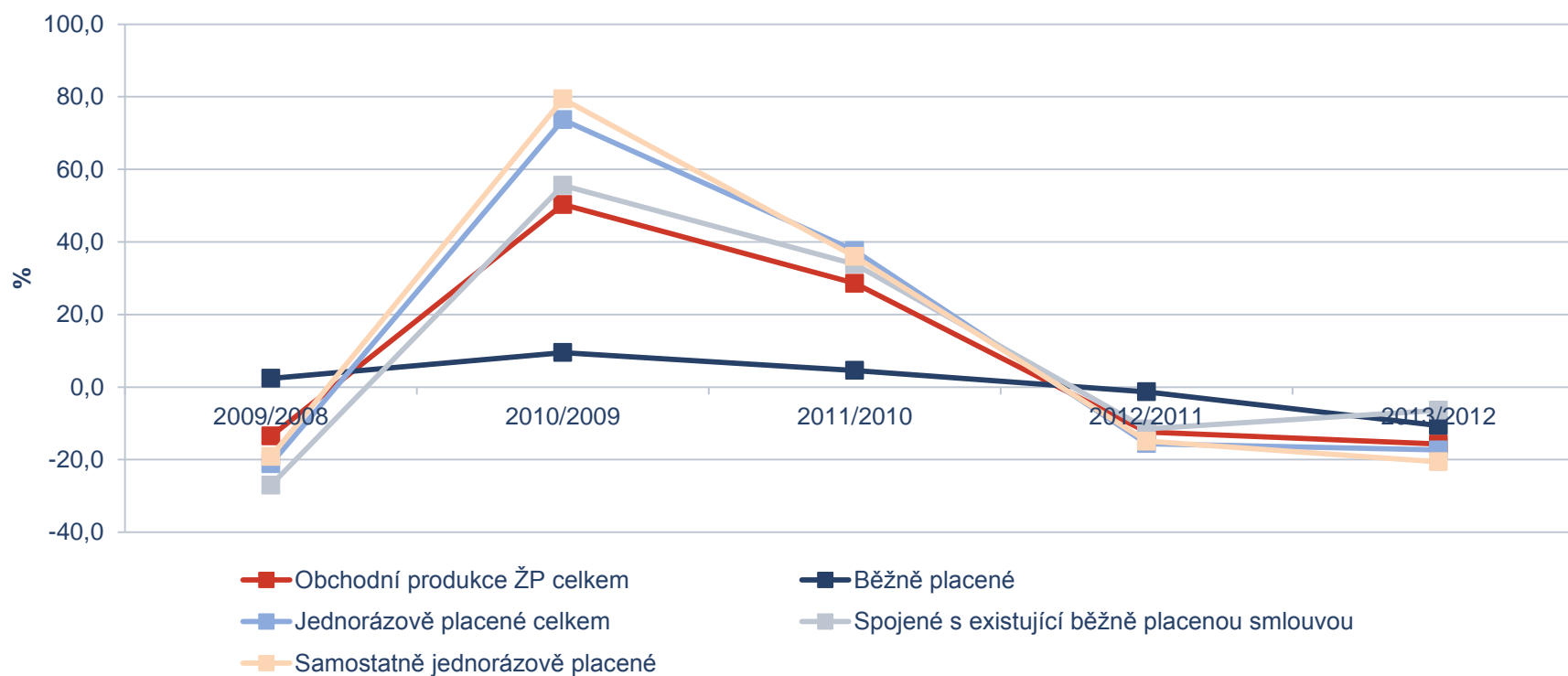
## Podíl pojišťoven na celkovém předepsaném smluvním pojistném v NŽP

%	ČP	KOOP	ALLIANZ	GP	ČPP	ČSOBP	Ostatní
1.–2. Q 2013	26,8	24,3	10,3	7,6	6,9	6,4	17,7



## Meziroční změny předepsaného pojistného v obchodní produkci v ŽP

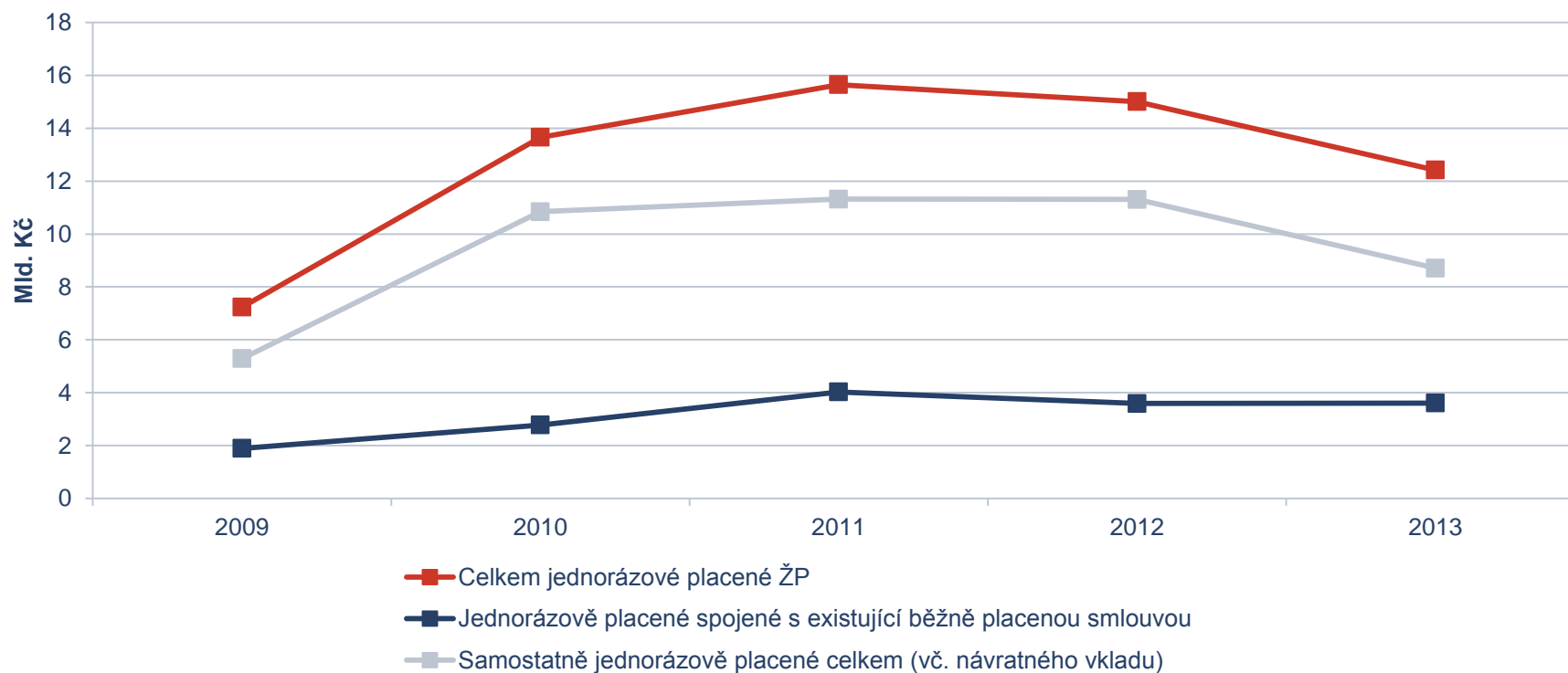
%	Obchodní produkce ŽP celkem	Běžně placené	Jednorázově placené celkem	Spojené s existující běžně placenou smlouvou	Samostatně jednorázově placené
2009/2008	-13,5	2,4	-21,1	-27,0	-19,1
2010/2009	50,3	9,5	73,7	55,6	79,4
2011/2010	28,6	4,6	37,6	33,9	36,0
2012/2011	-12,4	-1,3	-15,6	-11,5	-14,9
2013/2012	-15,7	-10,6	-17,3	-6,4	-20,6





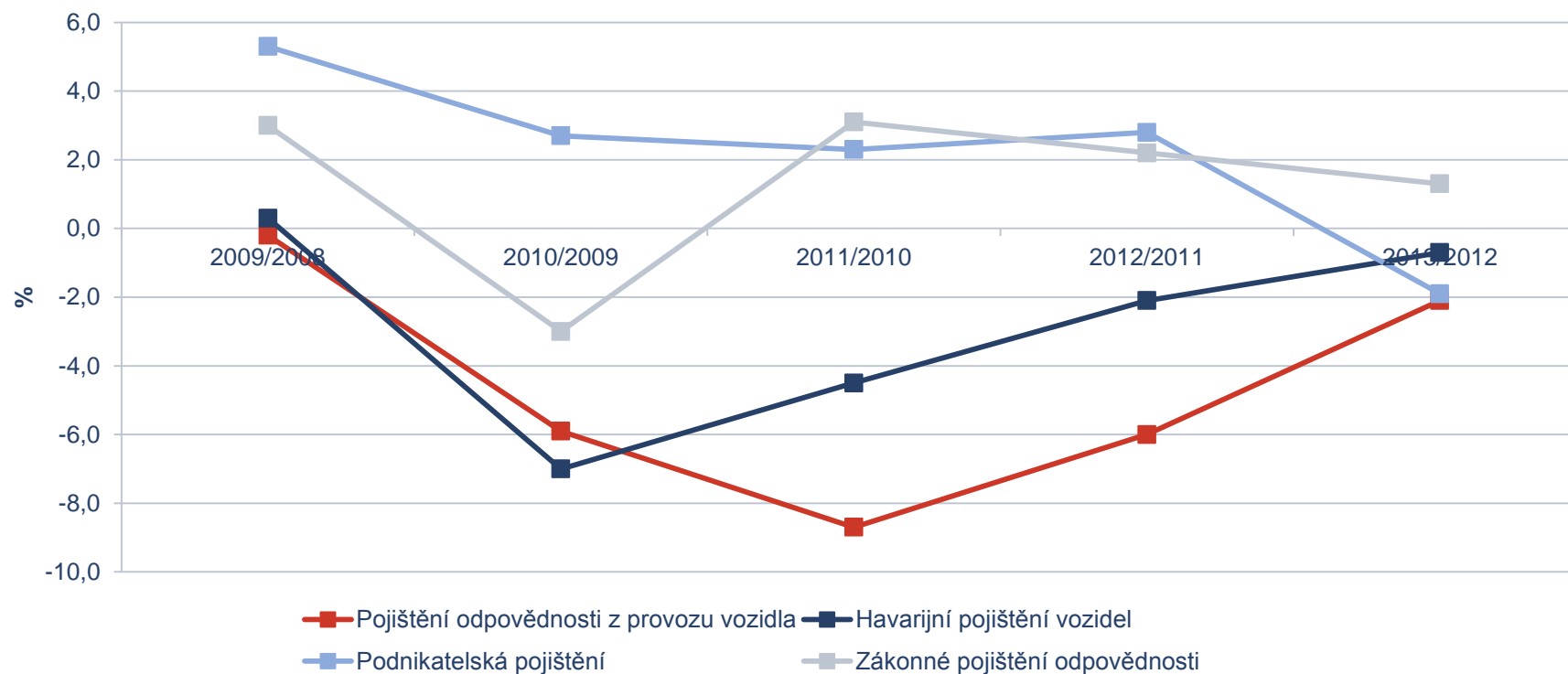
## Meziroční vývoj jednorázově placeného pojistného v ŽP

tis. Kč	Celkem jednorázově placené ŽP	Jednorázově placené spojené s existující běžně placenou smlouvou	Samostatně jednorázově placené celkem (vč. návratného vkladu)
2009	7 235 196	1 893 637	5 289 707
2010	13 653 228	2 778 851	10 844 286
2011	15 645 332	4 027 142	11 319 154
2012	15 002 200	3 591 960	11 307 920
2013	12 417 470	3 606 620	8 711 150



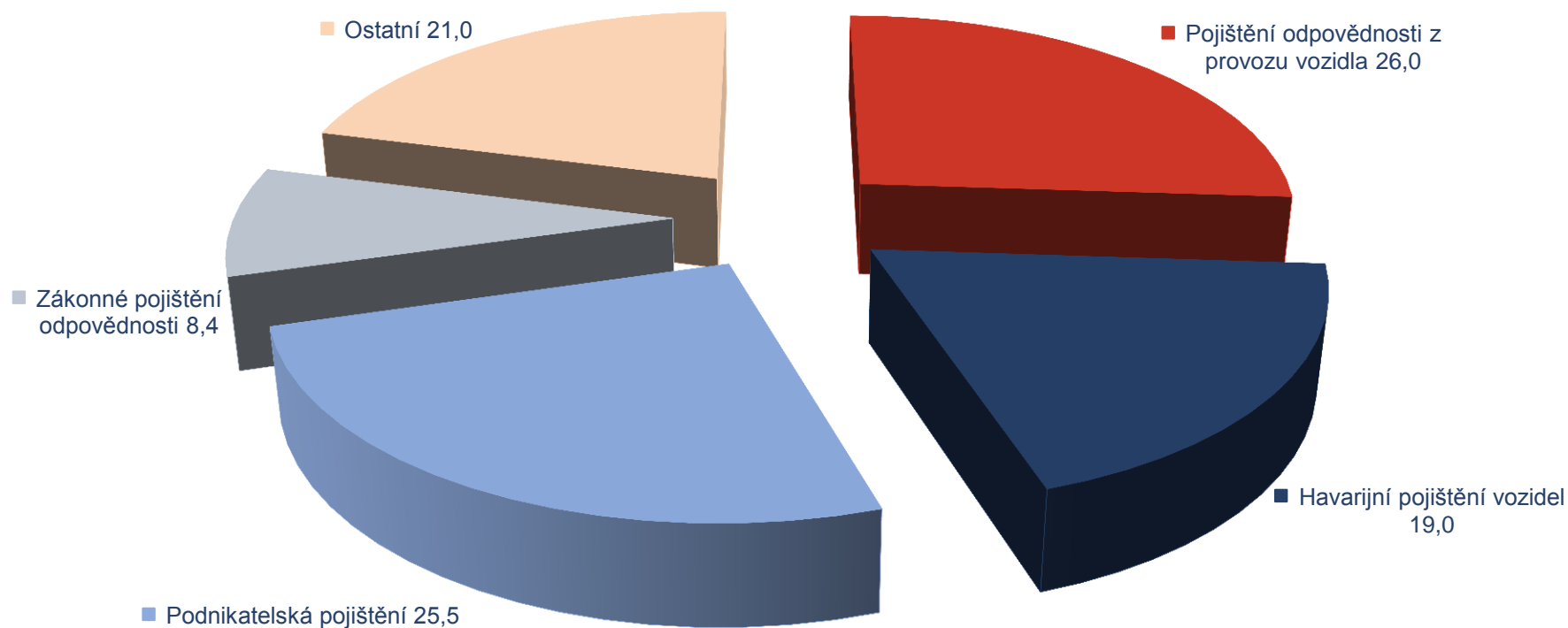
## Meziroční změny předepsaného pojistného vybraných položek v NŽP

%	Pojištění odpovědnosti z provozu vozidla	Havarijní pojištění vozidel	Podnikatelská pojištění	Zákonné pojištění odpovědnosti
2009/2008	-0,2	0,3	5,3	3,0
2010/2009	-5,9	-7,0	2,7	-3,0
2011/2010	-8,7	-4,5	2,3	3,1
2012/2011	-6,0	-2,1	2,8	2,2
2013/2012	-2,1	-0,7	-1,9	1,3



## Podíl vybraných položek NŽP podle předepsaného pojistného

%	Pojištění odpovědnosti z provozu vozidla	Havarijní pojištění vozidel	Podnikatelská pojištění	Zákonné pojištění odpovědnosti	Ostatní
2013	26,0	19,0	25,5	8,4	21,0



## Použité zkratky

Zkratka	
<b>AEGON</b>	AEGON Pojišťovna, a.s.
<b>ALLIANZ</b>	Allianz pojišťovna, a.s.
<b>AXA</b>	AXA pojišťovna a.s.
<b>AXA - ŽP</b>	AXA životní pojišťovna a.s.
<b>BASLER</b>	Basler Lebensversicherungs-AG, pobočka pro ČR
<b>CARDIF</b>	BNP Paribas Cardif Pojišťovna, a.s.
<b>ČKP</b>	Česká kancelář pojistitelů
<b>ČPP</b>	Česká podnikatelská pojišťovna, a.s.
<b>ČP</b>	Česká pojišťovna a.s.
<b>ČP ZDRAVÍ</b>	Česká pojišťovna ZDRAVÍ a.s.
<b>ČSOBP</b>	ČSOB Pojišťovna, a. s., člen holdingu ČSOB
<b>D.A.S.</b>	D.A.S. pojišťovna právní ochrany, a.s.
<b>DIRECT</b>	DIRECT Pojišťovna, a.s.
<b>ERGO</b>	ERGO pojišťovna a.s.
<b>ERV</b>	ERV pojišťovna a.s.
<b>GP</b>	Generali Pojišťovna a.s.
<b>HVP</b>	Hasičská vzájemná pojišťovna, a.s.
<b>HDI</b>	HDI Versicherung AG, OS
<b>ING</b>	ING Životní pojišťovna N.V., pobočka pro Českou republiku
<b>KOOP</b>	Kooperativa, pojišťovna, a.s.
<b>KP</b>	Komerční pojišťovna, a.s.
<b>MAXIMA</b>	MAXIMA pojišťovna, a.s.
<b>METLIFE</b>	MetLife pojišťovna a.s.
<b>PČS</b>	Pojišťovna České spořitelny, a.s.
<b>PVZP</b>	Pojišťovna VZP, a.s.
<b>SLAVIA</b>	Slavia pojišťovna a.s.
<b>TRIGLAV</b>	Triglav pojišťovna, a.s.
<b>UNIQA</b>	UNIQA pojišťovna, a.s.
<b>WŮST</b>	Wüstenrot pojišťovna a.s.
<b>WŮST - ŽP</b>	Wüstenrot, životní pojišťovna, a.s.



Česká asociace pojišťoven, Na Pankráci 1724/129, 140 00 Praha 4

Tel.: + 420 222 350 150

Fax.: + 420 221 413 400

Web: [www.cap.cz](http://www.cap.cz)

e-mail: [info@cap.cz](mailto:info@cap.cz)